

SQL Serverインストール手順

注意: SQL Serverをアンインストール後にもう一度、再インストールする場合は、必ずSQL Serverだけでなく、それに関連する全てのアプリケーション(SQL Serverインストール時にインストールされた全てのコンポーネント)を削除してから再インストールを行ってください。

1. SQL Serverのインストーラをダブルクリックして下さい。

2. ファイルの展開が開始されます(図1)

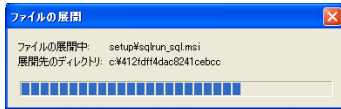


図1

3. 図2が表示されますので、「使用許諾契約書に同意する」にチェックを入れ「次へ」ボタンをクリックして下さい。

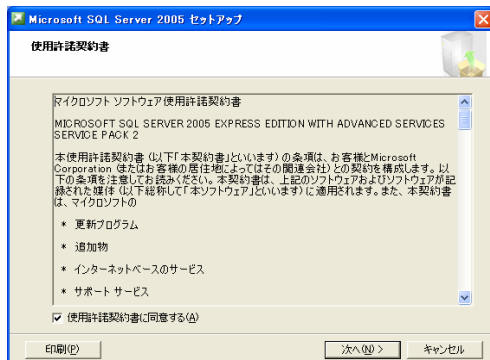


図2

4. 必要なコンポーネントのインストールが開始されます(図3)。しばらくお待ち下さい。

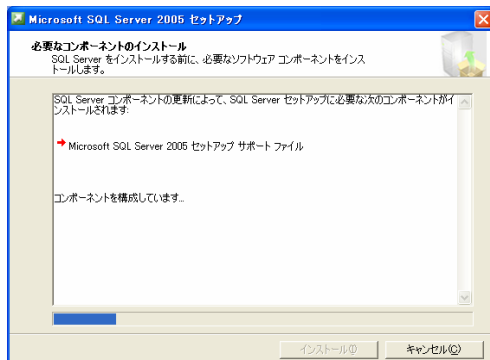


図3

SQL Serverインストール手順

5. コンポーネントのインストールが終了したら、「次へ」ボタンをクリックして下さい(図4)。

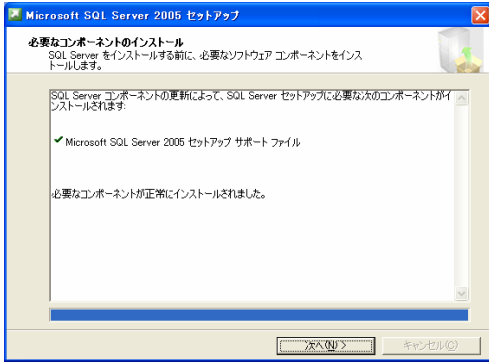


図4

6. コンピュータ構成のスキャンが開始されます(図5)。しばらくお待ち下さい。



図5

7. 図6の画面が表示されます。「次へ」ボタンをクリックして下さい。



図6

SQL Serverインストール手順

8. お使いのコンピュータのシステム構成のチェックが行われます。図7の①において全てに成功したことを確認して「次へ」ボタンをクリックして下さい。

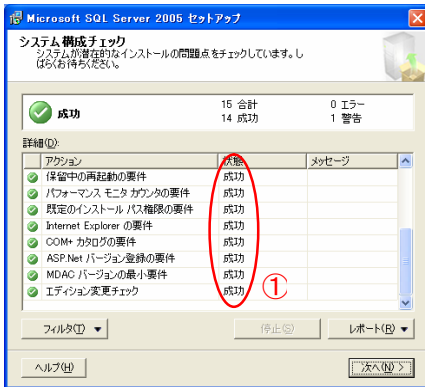


図7

9. インストールの準備が開始されます(図8)。しばらくお待ち下さい。

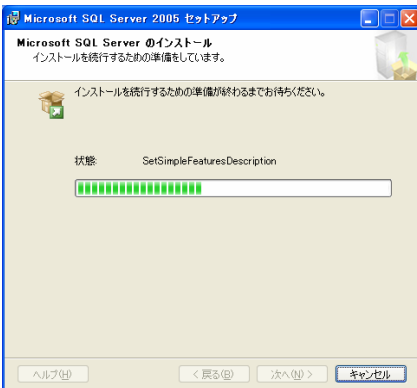


図8

10. 図9が表示されたら、ユーザーの名前および会社名を入力して下さい。

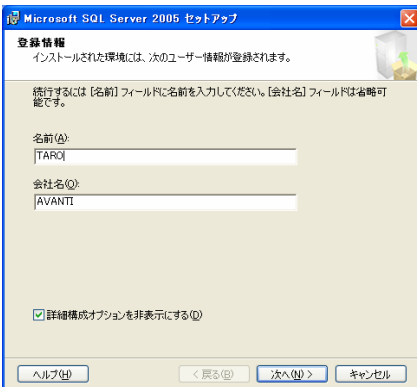


図9

SQL Serverインストール手順

11. 図10が表示され、インストールを行うプログラム機能を選択することができます。「データファイル」、「共有ツール」、「Management Studio Express」をインストールするように選択し、「次へ」ボタンをクリックして下さい。

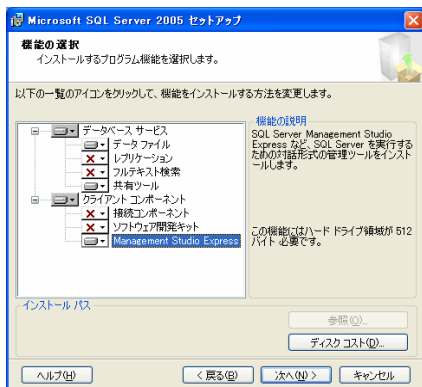


図10

12. 図11では認証モードを選択します。「混合モード」を選択して下さい。
saのパスワードの設定を行ってください。
「パスワードの入力」で入力したパスワードを、もう一度「パスワードの確認入力」で入力し、「次へ」ボタンをクリックして下さい。



図11

13. ユーザアカウントと管理者アカウントの構成を設定します(図12)。
「ユーザーインスタンスを有効にする」にチェックを入れ、「次へ」ボタンをクリックして下さい。

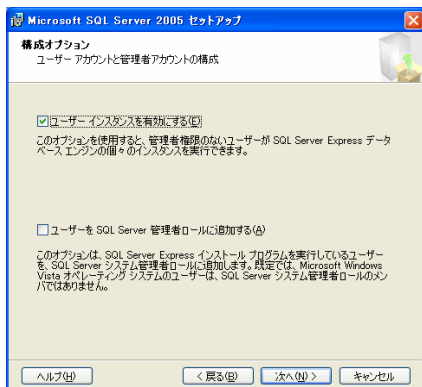


図12

SQL Serverインストール手順

14. エラーと使用状況レポートの設定を行います(図13)。
いずれにもチェックを入れずに、「次へ」ボタンをクリックして下さい。

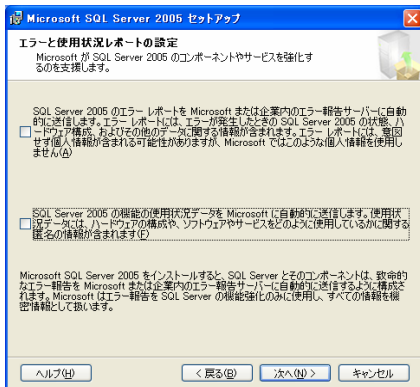


図13

15. インストールを開始する準備が整ったら、「インストール」ボタンをクリックして下さい(図14)。

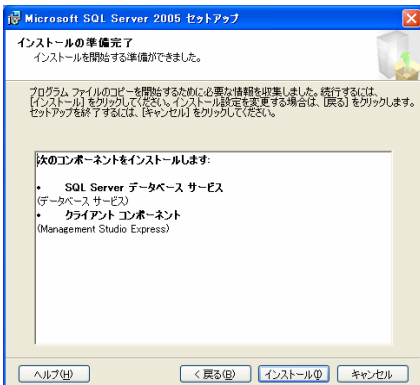


図14

16. インストールが開始されます。インストールが終了するまでに数分かかります。
しばらくお待ち下さい(図15)。

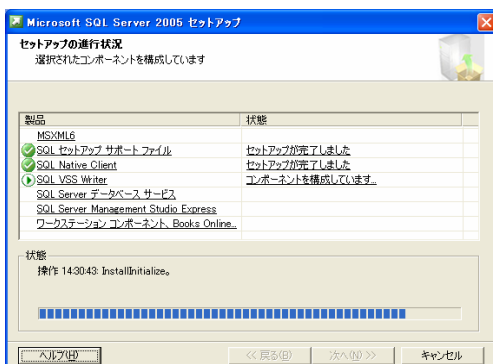


図15

SQL Serverインストール手順

17. インストールが完了したら、「次へ」ボタンをクリックして下さい(図16)。

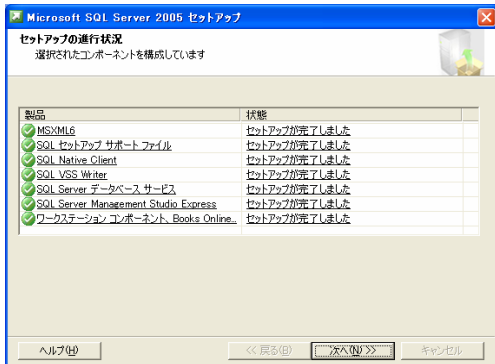


図16

18. 図17のセットアップ完了画面が表示されれば、全てのセットアップが完了したことになります。「完了」ボタンを押下して下さい。

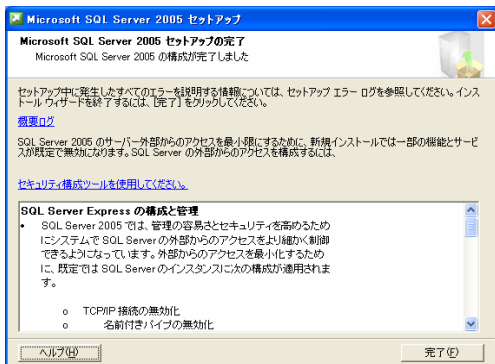


図17

以上でSQL Serverのインストールは完了です。